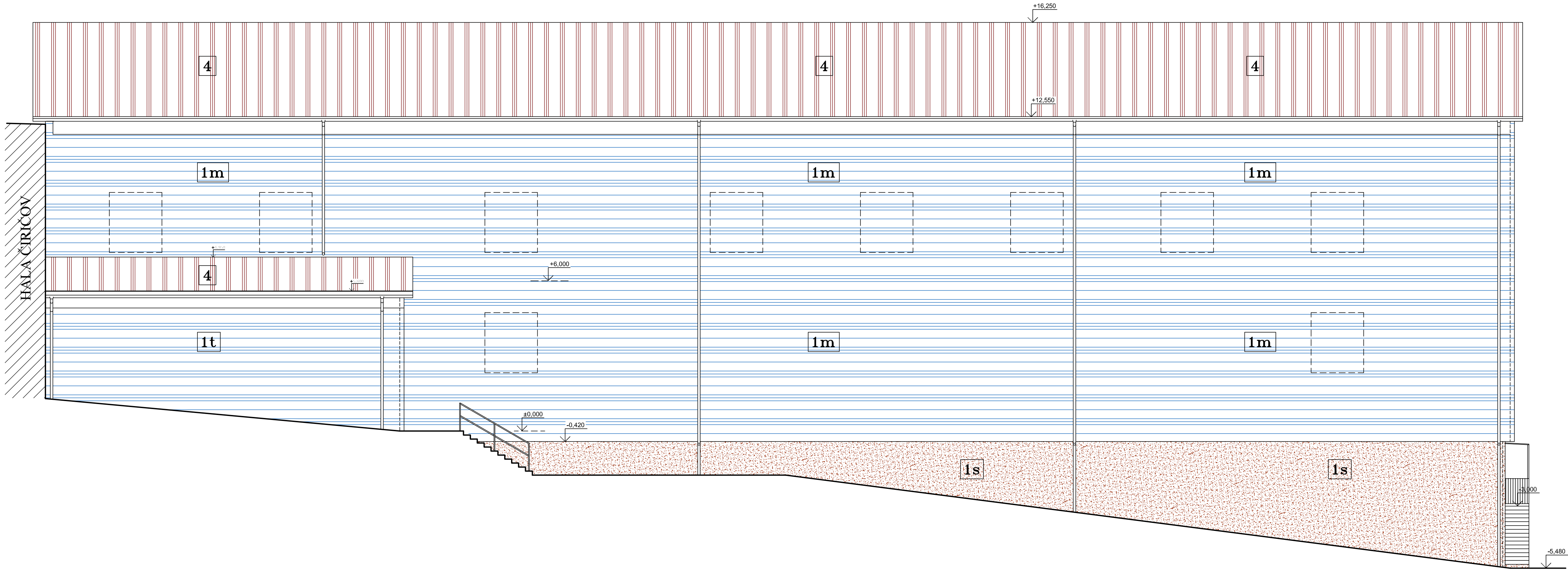
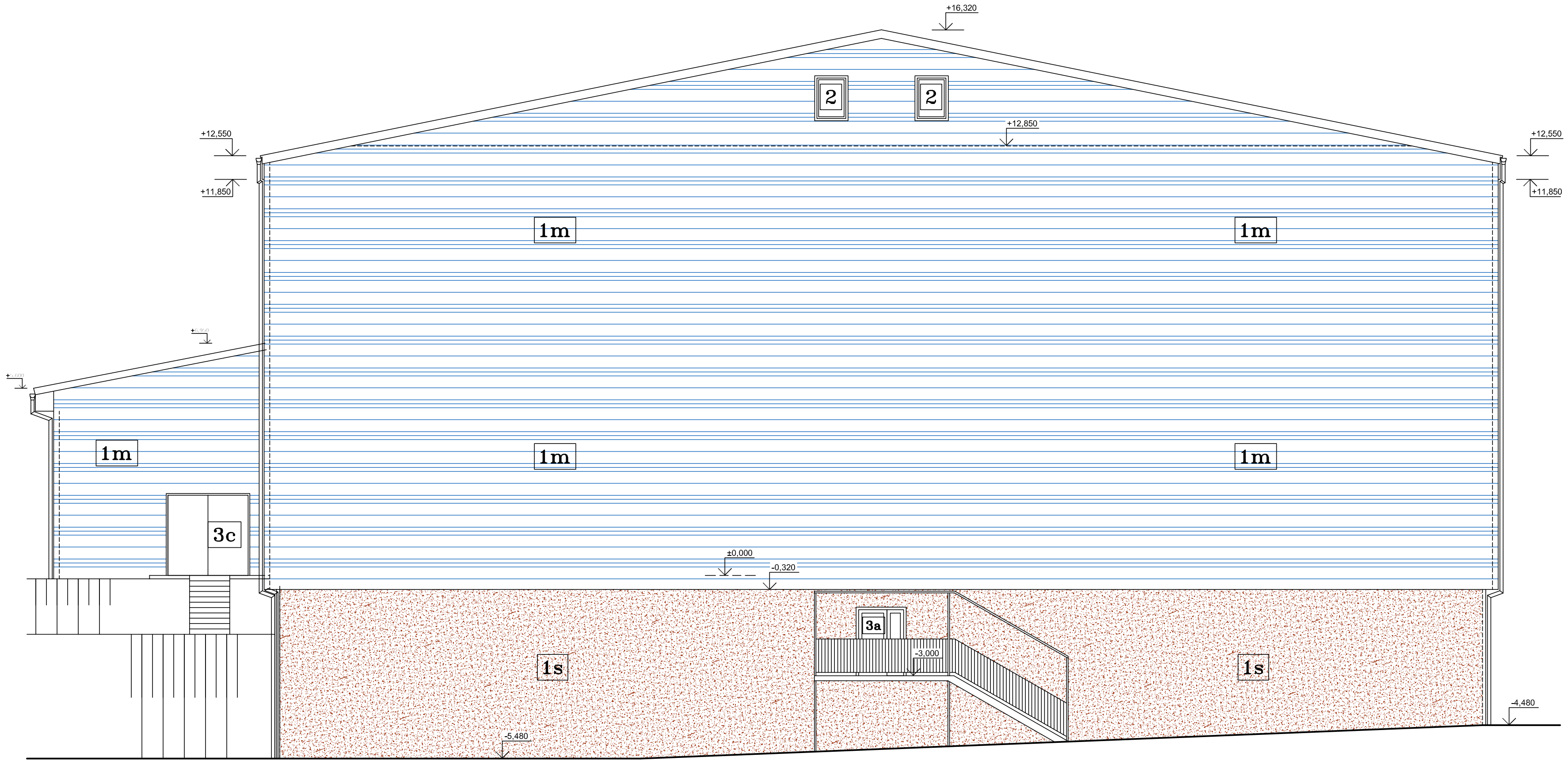


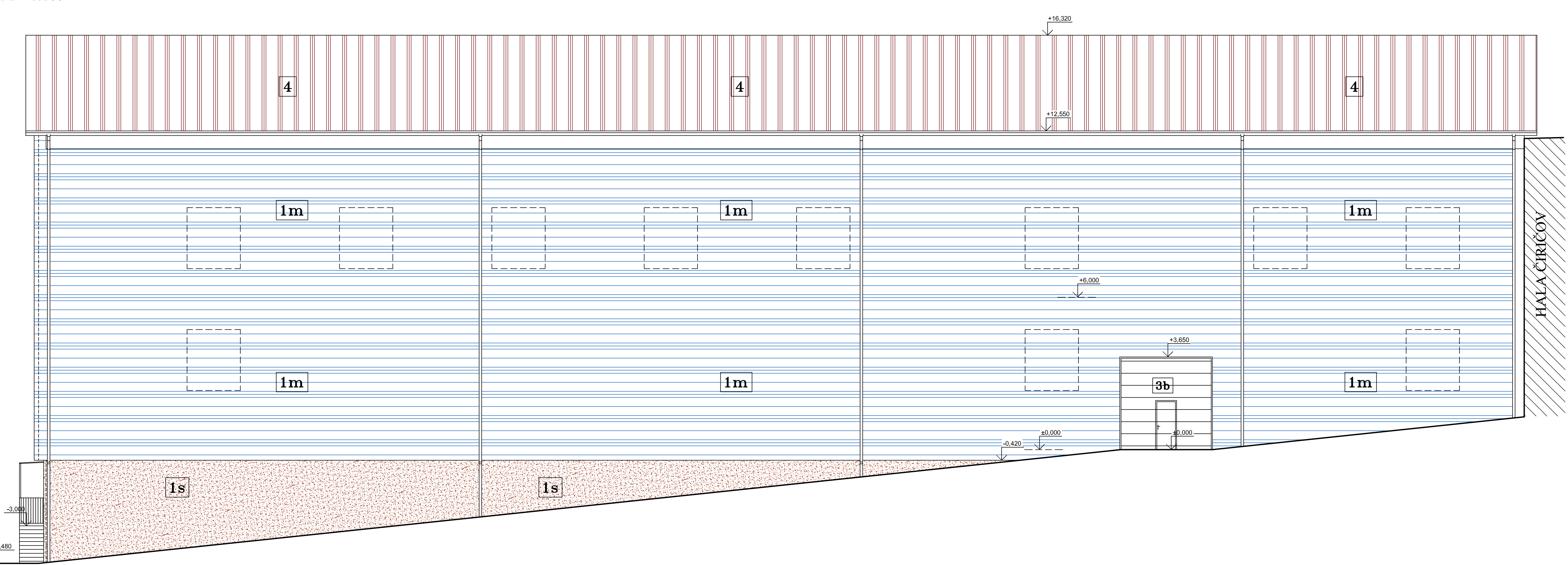
POHLED SEVERNÝ - NOVÝ STAV
M = 1:100



POHLED ZÁPADNÝ - NOVÝ STAV
M = 1:100




POHLED JUŽNÝ - NOVÝ STAV
M = 1:100




LEGENDA POVRCHOV

- 1s** SOKEL - MARMOLITOVÁ OMIETKA
FARBA BORDOVÁ
- 1m** OBVODOVÝ PLÁŠT
SENDVIČOVÉ TEPELNOIZOLAČNÉ PANEĽY
FARBA MODRÁ
- 2** PLASTOVÉ OKNO
FARBA BIELA
- 3a** PLASTOVÉ DVERE PRESKLENÉ
FARBA BIELA
- 3b** PLASTOVÉ GARÁŽOVÉ VRÁTA
VÝSUVNÉ SEKČNÉ
FARBA BIELA
- 3c** OCEĽOVÉ VRÁTA
S PLASTOVOU TEPELNOIZOLAČNOU VÝPLŇOU
FARBA BIELA
- 4** STREŠNÁ KRYTINA - OCEĽOVÝ
POZINKOVANÝ POPLASTOVANÝ PLECH
FARBA HNEDÁ



Odborná pomoc pri príprave projektov
Kohézneho fondu vo vodnom sektore
EUROPEADOT104072DSVSK



Ing. P. Foltis
Inžinierskeho strediska
368 • A • 1
Inžinierske stredisko



Enviroline
s.r.o. KOŠICE
E-mail: enviroline@enviroline.sk
Mobil: 0911 447 797
Tel: 055 625 37 00
Fax: 055 625 41 52

VYPRACOVAL: Ing. J. Čebulák	ZODPOVEDNÝ PROJEKTANT: Ing. P. Foltis	HLAVNÝ INŽINIER PROJEKTU: Ing. L. Hnidiak
KRAJ: Prešovský	OKRES: Snina	
INVESTOR: Východoslovenská vodárenská spoločnosť a.s., Košice		
STUPEŇ: Projektová dokumentácia pre stavebné povolenie a realizáciu stavby		
STAVBA: STAKČÍN – INTENZIFIKÁCIA ÚPRAVNÉ VODY	ČÍSLO ZAKÁZKY: 0810605	PARE:
AKCIA: Starina – úprava vody a zdvojenie prírodného potrubia	DATUM: 01.2015	
OBJEKT: SO 0202 – Stavebné úpravy objektov II. stupňa úpravy HALA FILTROV 6.2 – STAVEBNÁ ČASŤ	MIERKA: 1:100	ČÍSLO PRÍLOHY: E.2.2.1–21
PRÍLOHA: Pohľady – nový stav		